

TOP Itinerario gastronomico «Di piatto in piatto»

↔ 17,4 km

🕒 5:15 h.

▲ 487 m

▼ 705 m

Difficoltà

media



TOP Itinerario gastronomico «Di piatto in piatto»

↔ 17,4 km

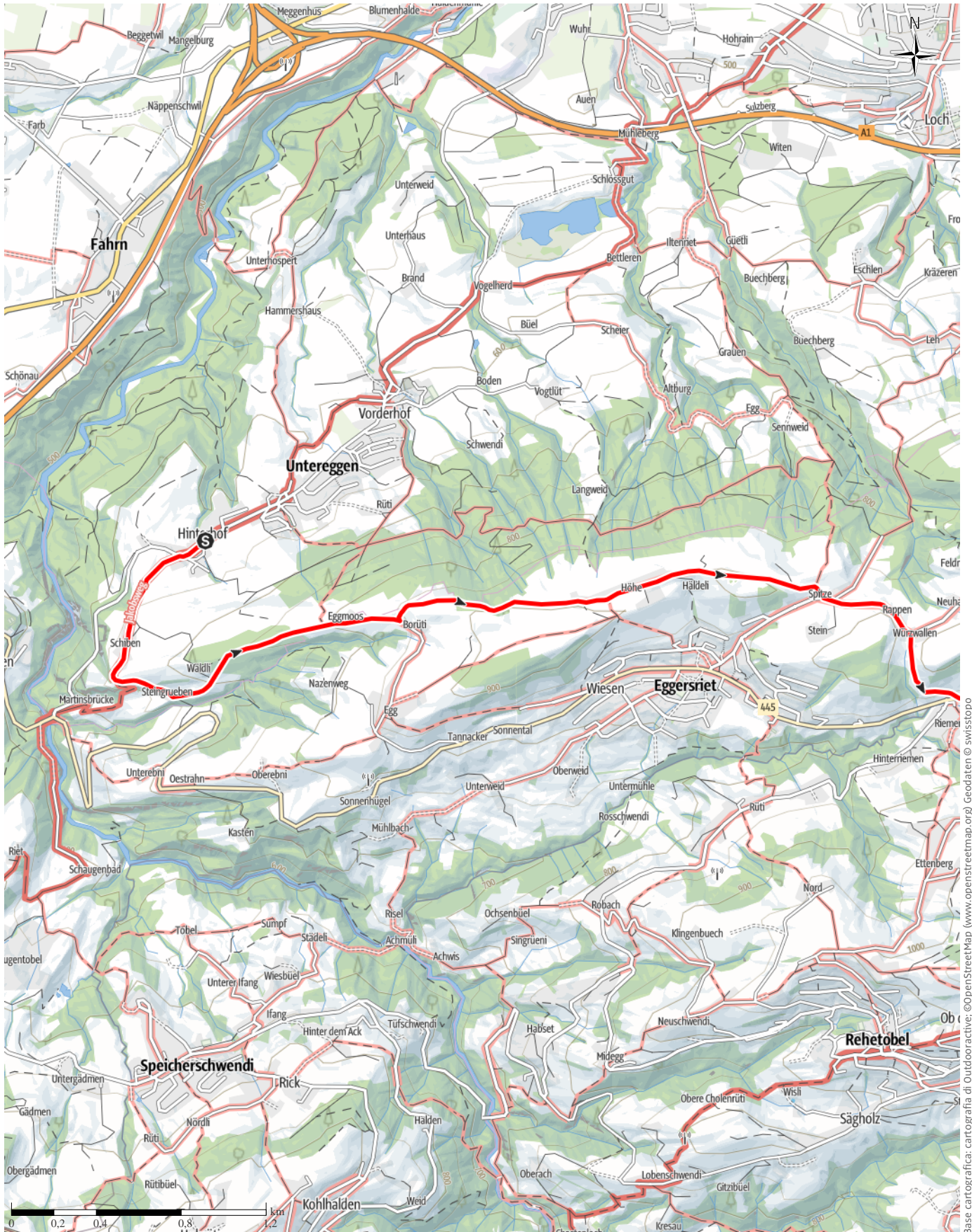
🕒 5:15 h.

▲ 487 m

▼ 705 m

Difficoltà

media



Base cartografica: cartografia di Outdooractive; ©OpenStreetMap (www.openstreetmap.org) Geodaten © swisstopo

TOP Itinerario gastronomico «Di piatto in piatto»

↔ 17,4 km

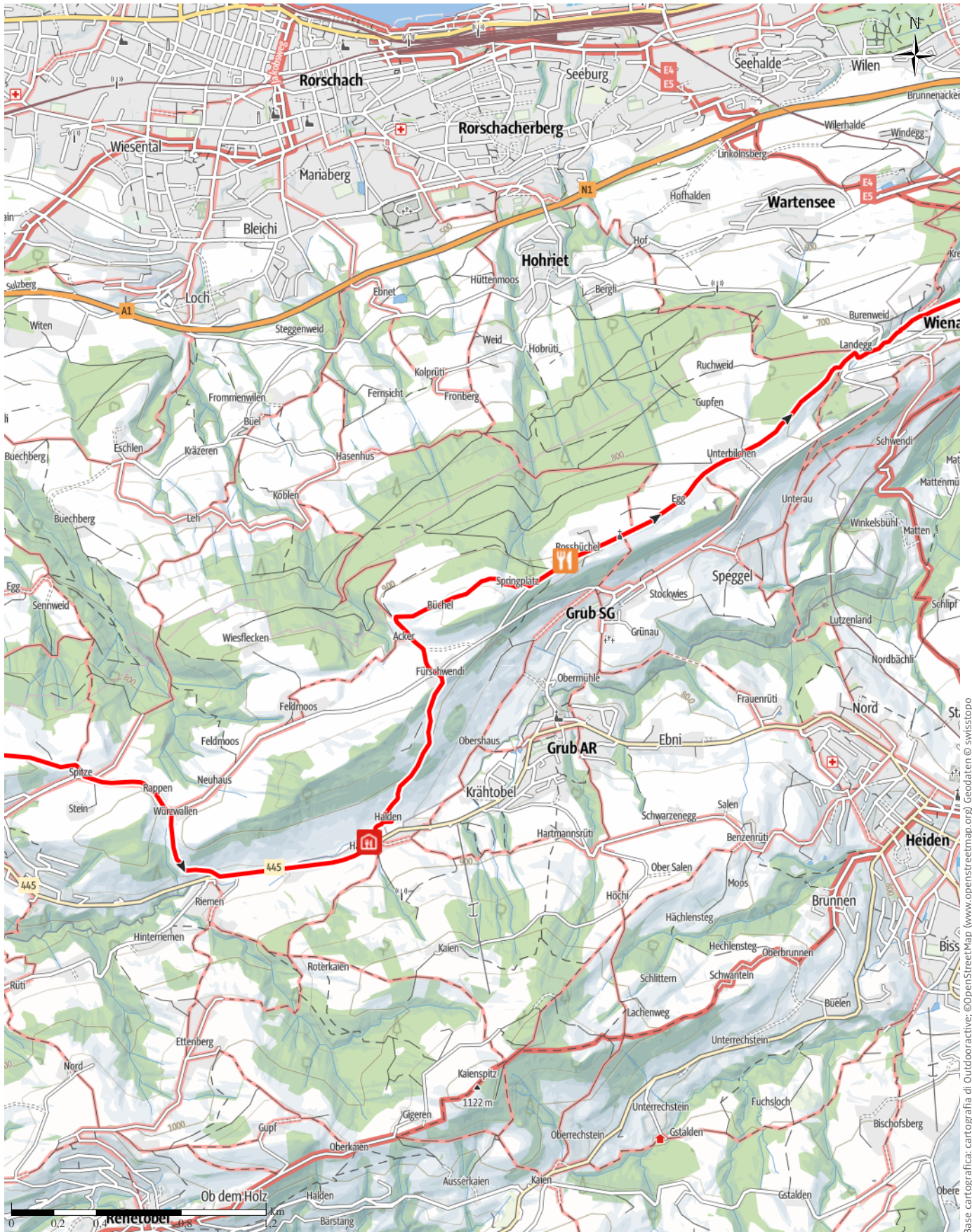
🕒 5:15 h.

▲ 487 m

▼ 705 m

Difficoltà

media



Base cartografica: ©Outdooractive; ©OpenStreetMap (www.openstreetmap.org) Geodaten © swisstopo

TOP Itinerario gastronomico «Di piatto in piatto»

↔ 17,4 km

🕒 5:15 h.

▲ 487 m

▼ 705 m

Difficoltà

media



TOP Itinerario gastronomico «Di piatto in piatto»

↔ 17,4 km

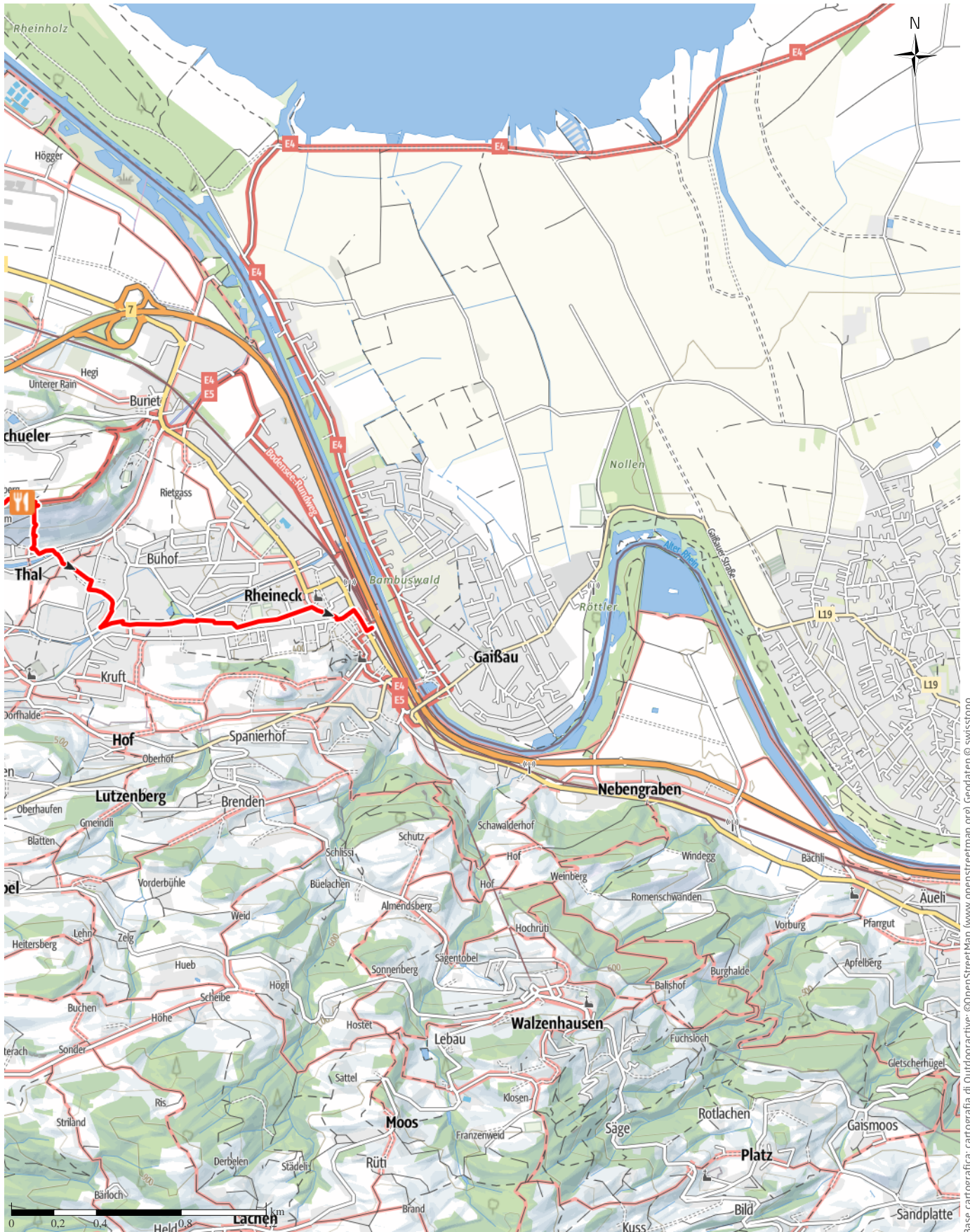
🕒 5:15 h.

▲ 487 m

▼ 705 m

Difficoltà

media



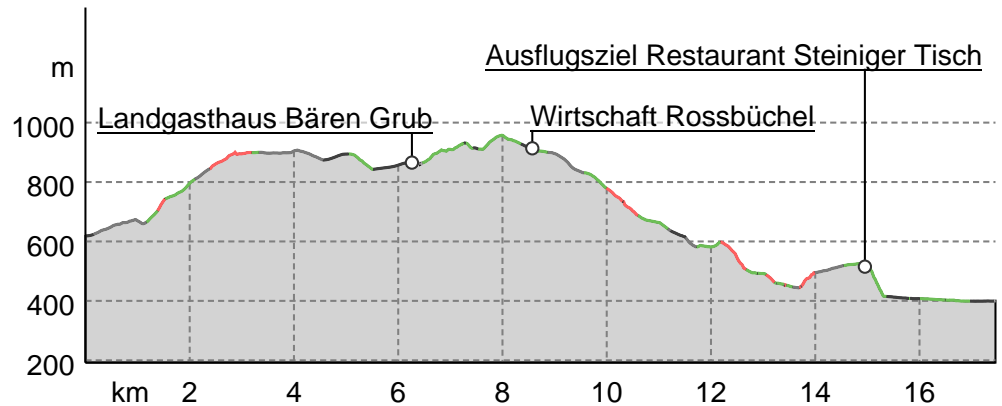
Base cartografica: cartografia di Outdooractive; ©OpenStreetMap (www.openstreetmap.org) Geodaten © swisstopo

TOP Itinerario gastronomico «Di piatto in piatto»

Tipo di strada

| | |
|---------------|--------|
| Asfalto | 4,3 km |
| Sentiero | 7,4 km |
| naturalistico | |
| Sentiero | 2,5 km |
| Strada | 3,1 km |
| Sconosciuto | 0,1 km |

Profilo altimetrico



Dati del percorso

Escursione

Lunghezza ↔ 17,4 km

Durata ⌚ 5:15 h.

Salita ▲ 487 mt

Discesa ▼ 705 mt

Difficoltà media

Impegno fisico ●●●●●

Tecnica ●●●●●

Livello sul mare

957 m

399 m

Periodo consigliato

GEN | FEB | MAR

APR | MAG | GIU

LUG | AGO | SET

OTT | NOV | DIC

Recensioni

Autori

Emozione ●●●●●

Paesaggio ●●●●●

Altri dati

Proprietà

Raggiungibile con mezzi pubblici Da punto a punto

Panoramico Percorso consigliato

Flora

Classificazione

🍴 Punti di ristoro lungo il percorso

👨👩👧👦 Adatto a famiglie e bambini

St.Gallen-Bodensee Tourismus

Ultimo aggiornamento: 31.03.2023



Pubblicato da

St.Gallen-Bodensee Tourismus

Bankgasse 9

9001 St.Gallen

Telefono +41 71 227 37 37

Fax +41 71 227 37 67

info@st.gallen-bodensee.ch

<http://www.st.gallen-bodensee.ch>

Itinerario variegato dalla città di San Gallo sul Reno, con vista panoramica sul Lago di Costanza e sul paesaggio lacustre.

Un tour panoramico con tappe gastronomiche vi attende con l'itinerario «Di piatto in piatto». Il punto di partenza è presso la fermata "Hinterhof" in Untereggen e conduce attraverso prati in fiore e boschi fino alla Eggersrieter Höhe. Da qui, si può ammirare una vista mozzafiato sul Lago di Costanza prima di raggiungere il ristorante Bären a Grub (AR), dove gusterete un ricco antipasto. Poco prima del belvedere Fünfländerblick, si fa sosta alla trattoria Rossbüchel

TOP Itinerario gastronomico «Di piatto in piatto»

che vi servirà un'ottima portata principale. La tappa successiva ha subito in serbo una perla: dal belvedere Fünfländerblick si gode di una vista d'eccezione sul Lago di Costanza, sul Bregenzerwald e sull'Alpstein. Segue poi la discesa fino al ristorante Steiniger Tisch, dove vi attende un meritato dessert con panorama sui vigneti di Thal. L'ultima tappa vi lascia alla stazione di Rheineck, da cui potrete rientrare comodamente a San Gallo con la S-Bahn. Prenotate l'itinerario «Di piatto in piatto» qui.

Consiglio dell'autore

Se non soffrite di vertigini, tra l'antipasto e la portata principale fate una piccola deviazione fino al ponte sospeso, che collega la località di Grub nel Canton Appenzello Esterno all'omonima Grub del Canton San Gallo.

Attrezzatura

- Festes Schuhwerk
- Regenschutz bei schlechter Witterung
- Voucher für die Restaurants (Den Voucher erhalten Sie mit der Buchungsbestätigung per E-Mail. Buchung unter www.st.gallen-bodensee.ch/kulinarische-wanderung)

Materiale informativo**Consigli e raccomandazioni aggiuntive**

Buchung unter www.st.gallen-bodensee.ch/kulinarische-wanderung

Direzioni da seguire**Punto di partenza**

Fermata dell'autobus "Hinterhof" a Untereggen

Coordinate:

DD: 47.448259, 9.439766
DMS: 47°26'53.7"N 9°26'23.2"E
UTM: 32T 533152 5255073
w3w: ///spilli.sacchi.granchi

Punto d'arrivo

Bahnhof Rheineck

Direzioni da seguire

Bushaltestelle Hinterhof, Untereggen – Restaurant Bären, Grub AR – Wirtschaft Rossbüchel, Grub SG –

Restaurant Steiniger Tisch, Thal – Bahnhof Rheineck

Come arrivare

Il percorso è raggiungibile comodamente con mezzi pubblici.

Mezzi pubblici

Anreise: Bus Nr. 242ab St.Gallen, Bahnhof (Richtung Rheineck) um 8.48 Uhr bis Untereggen, Hinterhof (Ankunft um 9.04 Uhr)

Rückreise: Mit dem Zug (S4) ab Rheineck bis St.Gallen

Punti d'interesse**Albergo Pensione****1 Landgasthaus Bären Grub**

Halten 112

9035 Grub

+41 71 891 13 55

info@baeren-grub.ch

<http://www.baeren-grub.ch/>

Publicato da: St.Gallen-Bodensee Tourismus

**Ristorante****2 Wirtschaft Rossbüchel**

Rossbüchel 416

9036 Grub

+41 71 891 20 20

email@rossbuechel.com

http://www.rossbuechel.com/?utm_source=sgbt.pim.tso.ch&utm_medium=Standard&utm_campaign=DestinationData

Publicato da: St.Gallen-Bodensee Tourismus

**Suggerimenti dell'autore****Ristorante****3 Ausflugsziel Restaurant Steiniger Tisch**

Felsenstrasse 4

9422 Staad SG

+41 71 888 12 05

kontakt@steinigertisch.ch

http://www.steinigertisch.ch/?utm_source=sgbt.pim.tso.ch&utm_medium=Standard&utm_campaign=DestinationData

Publicato da: St.Gallen-Bodensee Tourismus