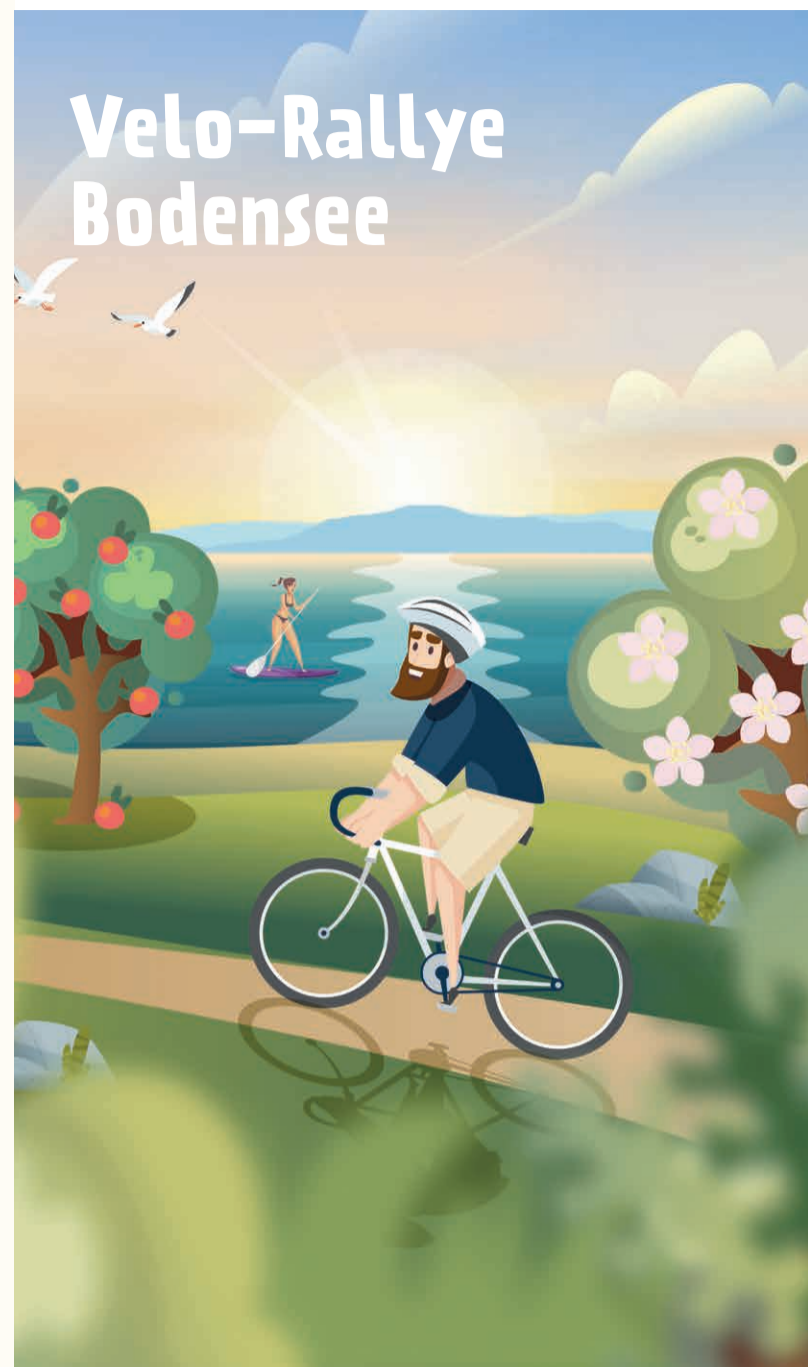




## Die Routen der Velo-Rallye

- A Heiden – St.Margrethen – Rorschach**  
Die Tour bietet versteckte Picknickplätze, lauschige Gartenrestaurants und Aussichtspunkte mit einmaliger Sicht auf den Bodensee.
- B Heiden – Walzenhausen – Rorschach**  
Auf dieser Tour wird Tempo aufgenommen und es gibt wundervolle Aussichten zu geniessen sowie lokale Sehenswürdigkeiten zu entdecken.
- C Heiden – St.Gallen – Rorschach**  
Vom Dörfchen Heiden im Appenzellerland in die Weltkulturerbestadt St.Gallen und zur Hafenstadt Rorschach: Diese Tour verbindet Natur mit urbanen Zwischenstopps.
- D St.Gallen – Arbon – Rorschach**  
Die Route führt über Stadt und Land, vorbei an spannenden Kultureinrichtungen und kulinarischen Genussstationen. Leckere Drinks gibts in einer der hippen Strandbars direkt am See.
- E Arbon – Romanshorn – Arbon**  
Den Bodensee vielerorts im Blick, führt diese Velotour an Hafenstädten und grünen Apfelplantagen vorbei. Für einen erfrischenden Schwumm eignen sich die idyllischen Badeplätze am See.
- F St.Gallen – Häggenschwil – Romanshorn**  
Schattige Feuerstellen und schöne Aussichtspunkte laden auf dieser Velotour zum Picknicken ein. Und wenn nicht gerade eine Pause ansteht, findet man sich inmitten von Obstbaumwiesen wieder.



## Auf der Velo-Rallye Bodensee und ihren sechs verschiedenen Routen entdecken tüchtige Velofahrerinnen und Velofahrer die schönsten Plätze von St.Gallen übers Appenzellerland bis in den Thurgau.

Am südlichen Ufer des Bodensees breitet sich auf sanften Hügeln die Landschaft der Ostschweiz aus. Eine Gegend, wie fürs Velofahren modelliert. Tolle Aussichtspunkte, breite Flusstäler und unzählige Kilometer beschluderte Routen auf Nebensträsschen und landwirtschaftlichen Nutzwegen machen aus dem Südufer ein Paradies für Genussradler, Familien und E-Biker.

Anders als beim Motorsport tritt man bei der Velo-Rallye auf dem Bike mit Schwung in die Pedale. Auf insgesamt sechs verschiedenen Velotouren werden charmante Restaurants, spannende Museen und weitere Erlebnisbetriebe besucht. Eine Entdeckung wert sind zudem die schönen Picknickplätze, Feuerstellen und Aussichtspunkte. Das Einzugsgebiet der Velo-Rallye zieht sich vom Rheintal über St.Gallen bis nach Appenzell und zuletzt in den Thurgau.

Alle weiteren Informationen zur Velo-Rallye Bodensee unter:  
[thurgau-bodensee.ch/velo-rallye](http://thurgau-bodensee.ch/velo-rallye)  
[st.gallen-bodensee.ch/velo-rallye](http://st.gallen-bodensee.ch/velo-rallye)



## Paradies für Stand Up Paddling

Nach einer schweisstreibenden Velotour bietet der Bodensee die verdiente Erfrischung. Abenteuerlustige Wasserratten wagen sich aufs Board, denn das Südufer des Bodensees lässt jedes Paddlerherz höher schlagen. Hier können Gäste in lauschigen Uferoasen einen Sundowner geniessen, finden die passende Ausrüstung bei Paddel-Vermietstationen und nehmen an verschiedenen Aktivitäten teil.

Hier viele tolle Events am und auf dem Bodensee entdecken: [padl-bodensee.ch](https://padl-bodensee.ch)



## FoodTrail



Mit dem FoodTrail wird die Bodensee-Region mit dem Velo oder zu Fuss auf spielerische Art und Weise entdeckt. Dabei werden an sechs Genuss-Stationen verschiedene regionale Spezialitäten probiert und Interessantes über die Region kennengelernt. Der FoodTrail wird in St.Gallen und Heiden (zu Fuss) sowie rund um Romanshorn (mit dem Velo) angeboten.

[foodtrail.ch](https://foodtrail.ch)

## RheinWelten



Auf seinem Weg vom Bündner Quellgebiet bis nach Basel verbindet der Rhein 15 Erlebnis- und Genusswelten zu einem attraktiven Gesamtangebot. RheinWelten verknüpft die bestehende Verloand Schweiz «Rhein-Route 2» mit ausgewählten regionalen Erlebnissen, Sehenswürdigkeiten und Attraktionen. Die Erlebniswelten können einzeln als Tagesausflug oder als mehrtägige Veloreise besucht werden.

[rheinwelten.com](https://rheinwelten.com)

## A Heiden – St. Margrethen – Rorschach



**Picknick-Tour zwischen Hofläden und Lauschigen Grillstellen**

Die Tour startet am Bahnhof in Heiden, der mit der Bergbahn Rorschach-Heiden der Appenzeller Bahnen bequem ab Rorschach erreichbar ist. Bereits nach wenigen Kilometern führt die Tour durch das Dörfchen Wolfhalden, wo nicht nur Hofläden mit regionalen Köstlichkeiten, sondern auch idyllische Feuerstellen für den ersten Zwischenstopp zu finden sind.

Auch in Walzenhausen lohnt sich ein kurzes Verweilen, um die Aussicht auf den Bodensee zu geniessen, bevor die Abfahrt ins St.Galler Rheintal beginnt. Das Rheintal lockt mit Badeplätzen am Rhein und Gasthäusern mit regionalen Köstlichkeiten. In St.Margrethen wird die Schweiz verlassen und eine Schlaufe durch Österreich gezogen. Am Bodensee angelangt wird die Schweizer Grenze wieder überquert, wo es bereits weitere Highlights und schöne Picknickplätze zu entdecken gibt. Die Tour endet am Bahnhof in Rorschach.

### Strecke

Heiden – Walzenhausen – Au – St.Margrethen – Höchst – Altenrhein – Rorschach

### Checkpoints

Appenzeller Bahnen | Hotel Heiden | Forum Würth Rorschach



## B Heiden – Walzenhausen – Rorschach



**Umgeben von eindrucklichem Alpstein- und Bodenseepanorama**

Gestartet wird die Tour beim Bahnhof Heiden, der mit den Appenzeller Bahnen ab Rorschach unkompliziert erreichbar ist. Nach einem kurzen Aufstieg erreicht man das Dorf Obereg, auf das eine Etappe auf einer wenig befahrenen Bergstrasse folgt. Umgeben von der spektakulären Kulisse der Appenzeller Hügellandschaft wird Tempo aufgenommen und es folgt eine kurvenreiche Abfahrt nach Walzenhausen.

In Walzenhausen gibt es verschiedene Aussichtspunkte, um die Weitsicht über den Bodensee zu geniessen. Es folgt eine erneute Abfahrt und ein gemütlicher Abschnitt durch die Altstadt von Rheineck und die Rebberge von Thal. Um die Aussicht über den Bodensee nochmals zu geniessen, werden einige Höhenmeter gewonnen und Rorschacherberg durchquert. In Rorschach am Bodensee endet die Tour.

### Strecke

Heiden – Oberegg – Walzenhausen – Rheineck – Thal – Rorschacherberg – Rorschach

### Checkpoints

Appenzeller Bahnen | Hotel Heiden | Forum Würth Rorschach



## C Heiden – St.Gallen – Rorschach



**Temporeiche Abfahrten und urbane Zwischenstopps**

Eingebettet in die Appenzeller Hügellandschaft befindet sich das Biedermeier-Dorf Heiden, wo diese Tour startet. Nach einem kurzen Aufstieg führt die Route durch Rehetobel, wo spektakuläre Ausblicke auf das Alpsteingebiet mit Säntis genossen werden können. Anschliessend folgt eine kurvenreiche Abfahrt vorbei am Dorf Speicherschwendi, bevor urbanes Terrain befahren wird. Die Stadt St.Gallen lockt mit gemütlichen Restaurants, vielfältigen Museen und idyllischen Aussichtspunkten für einen Zwischenstopp.

Anschliessend wird die Stadt wieder verlassen und die Route führt Richtung Bodensee. Wer die Tour in Rorschach ausklingen lassen möchte, geniessst einen erfrischenden Schwamm im Bodensee oder entspannt sich in einer der Strandbars direkt am Seeufer.

### Strecke

Heiden – Rehetobel – St.Gallen – Goldach – Rorschach

### Checkpoints

Appenzeller Bahnen | Hotel Heiden | Dorfhüs Gupf, Rehetobel | Stiftsbezirk St.Gallen | Naturmuseum St.Gallen | Forum Würth Rorschach



## D St.Gallen – Arbon – Rorschach



**Weitblicke auf den Bodensee und die Apfelhaine**

Im Herzen der Stadt St.Gallen findet man sich beim Startpunkt der Velo-Rallye-Tour wieder. Von der Weltkulturerbestadt aus führt die Route nach Wittenbach. Besonders schön gehts hier weiter durch schmucke Weiler, vorbei an grossen Feldern und Obstbäumen. Die rasante Abfahrt bis nach Roggwil wartet mit zahlreichen schönen Ausblicken auf den Bodensee und die umliegende Region auf. Von hier aus führt der Weg direkt in die Altstadt von Arbon.

Für den Schluss heisst es dann immer geradeaus am Bodensee-Ufer entlang. Mit einladenden Strandbars, abenteuerlichen Spielplätzen und belebten Häfen gibt es auf der letzten Etappe dieser Velotour vieles zu sehen und zu erleben.

### Strecke

St.Gallen – Wittenbach – Roggwil – Arbon – Horn – Rorschach

### Checkpoints

Stiftsbezirk St.Gallen | Naturmuseum St.Gallen | MoMö, Arbon | Saurer Museum, Arbon | Thurbo Regionalbahn | Forum Würth Rorschach



## E Arbon – Romanshorn – Arbon



**Zwischen Hafenstädten und idyllischen Badeplätzen unterwegs**

Die Velotour startet in der Nähe des Bahnhofs in Arbon. Sie führt stadtauswärts in Richtung Stachen und weiter nach Neukirch-Egnach. Dabei werden kleine Weiler, farbige Blumenfelder und grüne Apfelplantagen passiert. Während der «Bluescht-Zeit» sind diese besonders schön anzusehen. Weiter bergauf erreicht man nach kurzer Zeit den höchsten Punkt der Route in Egnach mit einer wunderbaren Aussicht über die Obstkulturen und den See.

Nun führt der Weg an den Bodensee und weiter an der schönen Uferpromenade geradeaus, auf der rechten Seite den See immer im Blick. Vorbei an verschiedenen Badeplätzen, die sich ideal für einen Sprung ins kühle Nass anbieten, gelangt man schliesslich zurück nach Arbon.

### Strecke

Arbon – Neukirch-Egnach – Romanshorn – Egnach – Frasnacht – Arbon

### Checkpoints

MoMö, Arbon | Restaurant Seehuus, Egnach | Restaurant Hafen, Romanshorn | Regionalbahn Thurbo | Saurer Museum, Arbon



## F St.Gallen – Häggenschwil – Romanshorn



**Picknicken und Bräteln im Blütenmeer**

Gestartet wird inmitten der Stadt St.Gallen beim belebten Marktplatz. Auf direktem Wege führt die Route nach Wittenbach. Für den Checkpoint beim Restaurant Erlenholz steht ein kleiner Abstecker zur Sitter an. Die genaue Routenführung findest du online. Nun gehts aber raus aufs Land, vorbei an zahlreichen Apfelbäumen, grünen Wiesen und farbigen Blumenfeldern. Besonders schön ist es hier im Frühling, wenn sich die Knospen der Obstbäume öffnen und sich die Natur in ein prachtvolles Blütenmeer verwandelt.

Auf der Strecke Richtung Romanshorn zeigen sich wunderschöne Weitblicke auf den Bodensee und die umliegende Region. Weiter bergabwärts führt die Route an kleinen Weilern vorbei, bis schliesslich in der Stadt mit dem grössten Hafen am Bodensee das Ziel der Velo-Rallye-Tour erreicht ist.

### Strecke

St.Gallen – Wittenbach – Häggenschwil-Winden – Muolen – Steinebrunn – Romanshorn

### Checkpoints

Stiftsbezirk St.Gallen | Naturmuseum St.Gallen | Restaurant Hafen, Romanshorn



## Appenzeller Bahnen



Die Zahnradbahn Rorschach-Heiden der Appenzeller Bahnen bietet wunderschöne Ausblicke auf den Bodensee und an warmen Sommertagen sogar aus den offenen Aussichtswagen vom Jahr 1875. Nicht nur auf der Linie Rorschach-Heiden ist das Erlebnis einzigartig, während der Fahrt mit der Zahnradbahn Rheineck-Walzenhausen kann dem Lokführer oder der Lokführerin direkt über die Schultern geschaut werden.

T +41 71 354 50 60 | [appenzellerbahnen.ch](https://appenzellerbahnen.ch)

## Regionalbahn Thurbo



Die Ostschweiz lässt sich bestens mit dem Velo und in Kombination mit dem Thurbo Zug erkunden. Mit einem günstigen Velobillet kann man sein Fahrrad selbst verladen: Die Thurbo Züge verfügen über geräumige Mehrzweckabteile sowie Niederflureinstiege. Je nach Verkehrsaufkommen und Wetter können die Kapazitäten für den Veloselbstverlad auf einzelnen Linien knapp werden.

T +41 71 554 00 00 | [thurbo.ch/velo](https://thurbo.ch/velo)

## Dorfhüs Gupf, Rehetobel



Seit Juli 2020 schafft ein Neubau mit seiner besonderen Ausstrahlung im modernen und zugleich traditionellen Stil, mitten im Dorf Rehetobel, eine beruhigende, persönliche Atmosphäre. Das Dorfhüs Gupf bietet neben 20 Hotelzimmern, schmackhaften Grillspezialitäten aus der Showküche, Barbetrieb im Fumoir und exklusiven Weinen aus der ersten Schweizer Magnothek auch eigene Produkte für Zuhause an.

T +41 71 878 70 00 | [dorfhüs-gupf.ch](https://dorfhüs-gupf.ch)

## Restaurant Hafen, Romanshorn



Was gibt es Schöneres, als nach einer Velotour die Beine auszustrecken und ein erfrischendes Getränk zu geniessen? Das stilvolle Restaurant Hafen ist mit seiner Lage am Romanshorer Bodensee-Ufer der perfekte Ort dafür. Hungrige Velofahrer finden zudem regionale und marktfrische Gerichte. Dank der stündlichen und velofreundlichen Fährverbindung nach Friedrichshafen, welche gleich neben dem Restaurant ablegt, sind Sie zudem schnell auf der anderen Seeseite.

T +41 71 466 78 48 | [restaurant-hafen.ch](https://restaurant-hafen.ch)

## Forum Würth Rorschach



Der Skulpturengarten direkt am schönen Bodensee-Radweg lädt Gäste ein, Kunstwerke zu bestaunen und bietet Kindern eine spielerische Abwechslung. Wer mehr Kunst erleben will, den führt der Weg ins Forum Würth Rorschach, wo bei freiem Eintritt regelmässig wechselnde Ausstellungen besucht werden können. Die Verbindung von Kunst, Kultur und Kulinarik bietet das perfekte Angebot für Klein und Gross.

T +41 71 225 10 70 | [wuerth-haus-rorschach.ch/kunst](https://wuerth-haus-rorschach.ch/kunst)

## Restaurant Seehuus, Egnach



Mit seiner Lage am Veloweg und der Angrenzung zum Strandbad Wiedehorn eignet sich das Restaurant Seehuus in Egnach ideal für einen Familienausflug. Ein Highlight ist die durchgehend verglaste Panorama-Fensterfront, die eine fantastische Sicht auf den Bodensee erlaubt. Bei angenehmen Temperaturen lässt sich die Verglasung versenken, sodass eine grosszügige Sonnenterrasse entsteht. Auf der Speisekarte sind leckere Fleisch- und Fischgerichte zu finden.

T +41 71 477 26 06 | [seehuus.ch](https://seehuus.ch)

## Hotel Heiden



Das 4-Sterne-Hotel Heiden befindet sich direkt im Zentrum der Biedermeier-Ortschaft Heiden und bietet einen herrlichen Panoramablick über den Bodensee. Es verfügt über 58 schöne Zimmer. Im grossen Well & See Spa lässt sich nach der Tour herrlich entspannen und die vielfältigen Gesundheitsangebote ausprobieren. Mit regionaler Saisonküche und Appenzeller Klassikern werden die verbrauchten Kalorien im Nu wieder ersetzt. Ein abschliessbarer Veloraum mit Wasch- und Reparaturmöglichkeit rundet das Angebot ab.

T +41 71 898 15 15 | [hotelheiden.ch](https://hotelheiden.ch)

## Saurer Museum, Arbon



Das Saurer Museum in Arbon zeigt die einzigartige Geschichte der gleichnamigen Fahrzeuge, Stick- und Webmaschinen. Der Geruch von Öl und die Geräusche von tosenden Maschinen sind hier noch allgegenwärtig. Sie lassen einen die Geschichte des wohl bekanntesten Lastwagenherstellers am Bodensee vor Augen führen. Und wer Glück hat, sieht die alten Textilmaschinen in Betrieb.

T +41 71 440 13 80 | [saurermuseum.ch](https://saurermuseum.ch)

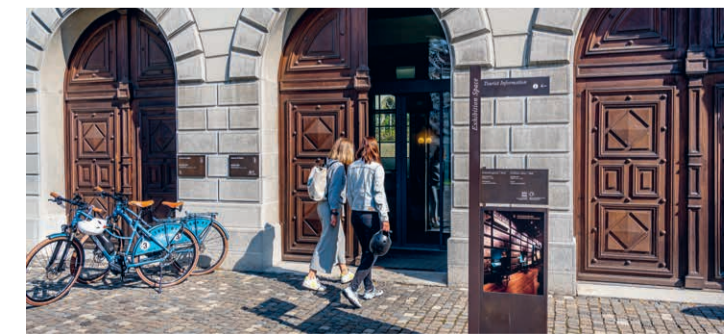
## MoMö Museum, Arbon



Das MoMö Museum ist eine interaktive Erlebniswelt rund um das Thema Apfel und eignet sich optimal für einen Familienausflug. Wie der Apfel als Saft ins Glas kommt und was die fleissigen Wildbienen benötigen, um die duftenden Blüten zu bestäuben, wird auf spielerische Art und Weise erklärt. Bewegung für die Kleinen gibt es auf der Apfelrutsche, während Mami und Papi feine «Möhl-Säfte» auf der Sonnenterrasse geniessen.

T +41 71 447 10 00 | [momoe.ch](https://momoe.ch)

## Stiftsbezirk St.Gallen



Der Stiftsbezirk St. Gallen präsentiert in der Stiftsbibliothek, dem Gewölbekeller und dem Ausstellungssaal des Stiftsarchivs einen einzigartigen Schatz an Handschriften, Urkunden und Drucke. Die gesamte Klosteranlage mit ihrer barocken Kathedrale ist UNESCO Weltkulturerbe, die historischen Sammlungen in Stiftsarchiv und Stiftsbibliothek sind zudem UNESCO Weltkulturerbe. Kommen Sie vorbei und lassen Sie sich inspirieren!

T +41 71 227 34 16 | [stiftsbezirk.ch](https://stiftsbezirk.ch)

## Naturmuseum St.Gallen



Auf vier Stockwerken kommen Gäste der heimischen Tier- und Mineralienwelt ganz nah. Die begehbaren Raumbilder laden ein, selber aktiv zu werden – auch mit dem digitalen Museumsguide in drei Sprachen. Er führt Interessierte auf einer Wissens- und vier Spiel-touren durch die Ausstellung. Grossraubtiere auf Augenhöhe, lebende Waldameisen beobachten oder das schweizweit grösste Landschaftsrelief entdecken – im Naturmuseum St.Gallen ist alles möglich.

T +41 71 243 40 40 | [naturmuseum.sg](https://naturmuseum.sg)

## TdS Rad AG, Kreuzlingen



Unsere Manufaktur beherbergt Entwicklung, Lackiererei, Montage, Lager und Vertrieb. Im Showroom mit Velocafé beraten wir Sie kompetent und gerne. Zusätzlich bieten wir Ihnen eine Test- und Rent a Bike-Mietstation. Unser Modell «Charisma» ist ein Tiefeinsteiger mit Tourencharakter und jeder Menge Fahrspass und Fahrstabilität. Fahren Sie das «Charisma» kostenfrei auf Ihrer Ostschweiz-Tour zur Probe. Termin nur nach Vereinbarung unter: [tds-velo.ch/termin](https://tds-velo.ch/termin)

T +41 71 686 85 30 | [tds-velo.ch/termin](https://tds-velo.ch/termin)