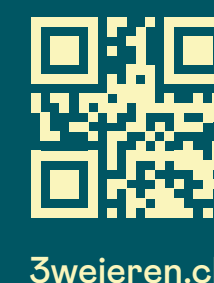


Drei Weieren



dreiweieren.ch

Willkommen im Naherholungsgebiet Drei Weieren – Von der Mülenenschlucht bis zur Notkersegg



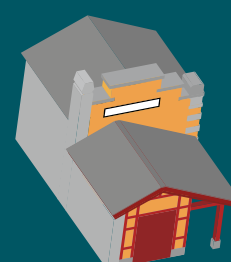
- Kleiner Rundweg 40 min
- grosser Rundweg 1h 10 min
- Mülenenschlucht-Weg 30 min
- vereinfachter Zugang
- Mühleggbahn
- Appenzeller Bahn
- Strasse

- Aussichtspunkt
- Mülenenschlucht
- Toiletten
- Haltestelle Bus / [❄]nur in Badesaison
- Haltestelle Appenzeller Bahnen
- Mühleggbahn
- Schwimmbereich
- Vereinfachter Zugang
- Restaurant / Imbiss
- Spielplatz
- Minigolf
- Grand Tour Foto-Spot
- Hofladen-Automat
- Sauna
- Dusche / WC nur in Badesaison

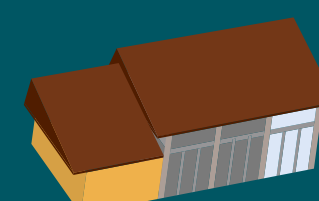
Bauwerke



UNESCO Weltkulturerbe
Stiftsbezirk



Mühleggbahn
Talstation



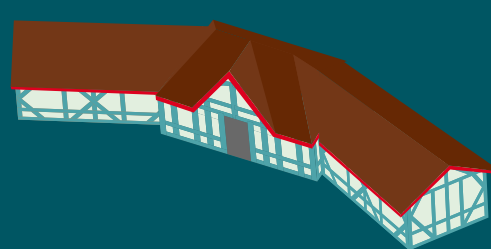
Mühleggbahn
Bergstation



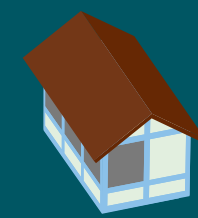
Schleusenhaus
am Mannenweiher



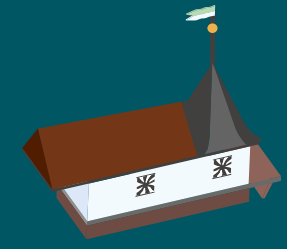
Badehaus Mannenweiher,
Gemeinschaftsbad Dreilinden



Historisches Badehaus



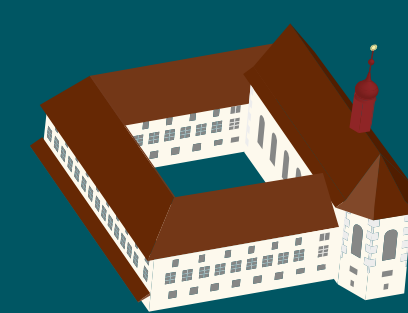
Milchhüsli



Schleusenhaus
am Buebenweiher



Weiere Sauna



Kloster Notkersegg –
St. Maria v. Guten Rat